

Messpreise in der Datenbank NNE Gas – Dokumentation zur Strukturumstellung



ene't GmbH
Weserstraße 9
41836 Hückelhoven

Tel. 0 24 33 - 52 60 10
Fax 0 24 33 - 52 60 11

E-Mail: info@enet.eu
Internet: www.enet.eu

Inhalt

1	Hinweise zur Auswertung der Messentgelte in der Datenbank Netznutzung Gas	3
1.1	Umstellung der Messpreisstruktur - Hintergrund.....	3
1.2	Umstellung der Messpreisstruktur - Zeitliches Vorgehen.....	3
2	Derzeitige Darstellung der Messpreise	4
3	Neue Darstellung der Mess- und Abrechnungspreise	6
3.1	Messpreise.....	6
3.2	Abrechnungspreise.....	7
4	Gegenüberstellung alte und neu Struktur der Messpreise	8
4.1	Zählertypen in der Tabelle „Zaehler“	8
4.2	Hardwaretypen in der Tabelle „Hardware“	17
4.3	Dienstleistungstypen in der Tabelle „Dienstleistung“	17
5	Beispiele und Standardmessumfang	18
5.1	Abbildung von Zählerpreisen, Hardware- und Dienstleistungskosten..	19
5.2	Zählertypen und Standardmessumfang	19
5.3	Abbildung eines SLP Zählers	19
5.4	Abbildung eines LGK-Zählers inkl. Mengenumwerter	20
6	Anhang	21

1 Hinweise zur Auswertung der Messentgelte in der Datenbank Netznutzung Gas

Die folgende Dokumentation dient der korrekten Auslesung der Messpreise aus der Datenbank Netznutzung Gas, die durch die Umstellung der Tabellen in einer völlig neuen Struktur dargestellt werden.

1.1 Umstellung der Messpreisstruktur - Hintergrund

Die bisherige Darstellungsweise der Messpreise in der Datenbank Netznutzung Gas ist rein netzbetreiberbezogen. Gemäß § 21b Absatz 2 EnWG kann der Messstellenbetrieb und die Messung jedoch auch von Dritten durchgeführt werden. Um nicht nur die Messpreise der Netzbetreiber, sondern auch der Messstellenbetreiber abbilden zu können, musste eine Anpassung der Struktur erfolgen. Die ergänzten Tabellen machen nun auch die Darstellung der Messpreise aller Messstellenbetreiber und Messdienstleister möglich.

Darüber hinaus wird eine deutlich höhere Variabilität in der Darstellung der Messpreise erreicht, so dass die Abbildung von Preiskonstellationen möglich ist, die in der bisherigen Struktur nicht abbildbar waren und der Vielfältigkeit der Messpreisregelungen Rechnung tragen soll.

Die neuen Tabellen haben durch die andere Struktur nun deutlich weniger Felder im Vergleich zu den aktuellen Messpreistabellen, die teilweise die Grenze der Tabellengröße erreichen.

Auch die Abrechnungspreise werden zukünftig nur noch in einer neuen jedoch weiterhin netzbezogenen Struktur ausgewiesen.

1.2 Umstellung der Messpreisstruktur - Zeitliches Vorgehen

Die bisherigen Tabellen zur Darstellung der netzbetreiberbezogenen Messpreise bleiben bis zum 30.09.2011 in der Datenbank Netznutzung Gas gefüllt. Die neuen Tabellen werden seit dem 01. April 2010 bereits parallel zu den anderen Tabellen mit der Datenbank ausgeliefert.

Die ene't GmbH wird die Erfassung der Messpreise bis zum 01.09.2011 vollständig auf die neue Struktur umstellen, so dass dann auch Preiskonstellationen abgebildet werden, die bis dato nicht erfasst werden können.

Ab Oktober 2011 werden die Mess- und auch die Abrechnungspreise nur noch in den neuen Tabellen enthalten sein.

2 Derzeitige Darstellung der Messpreise

In der derzeitigen Struktur sind die Messpreistabellen der Tabelle Preisregelung zugeordnet, die zu jedem Netz alle bekannten Preisregelungen enthält. Die zu den Preisregelungen hinterlegten Preisdetails zu den Messpreisen sind enthalten in den Tabellen:

- Messpreise_Balgengaszaehler
- Messpreise_Drehkolbengaszaehler
- Messpreise_Turbinenradzaehler
- Messpreise_weitere
- Variable_Kosten
- Variable_Kosten_Bez

Für jeden Zähler sind in der derzeitigen Struktur rund 460 Felder angelegt.

- SLP_ND_(G2Komma5_Ausl_Vorgang ... G250_Ausl_Vorgang)
 - SLP_MD_(G2Komma5_Ausl_Vorgang ... G250_Ausl_Vorgang)
 - SLP_ND_(G10_Ausl_Vorgang ... G250_Ausl_Vorgang)
 - SLP_MD_(G10_Ausl_Vorgang ... G1600_Ausl_Vorgang)
 - SLP_ND_(G40_Ausl_Vorgang ... G2500_Ausl_Vorgang)
 - SLP_MD_(G40_Ausl_Vorgang ... G2500_Ausl_Vorgang)
 - LGK_ND_(G2Komma5_Ausl_Vorgang ... G250_Ausl_Vorgang)
 - LGK_MD_(G2Komma5_Ausl_Vorgang ... G250_Ausl_Vorgang)
 - LGK_ND_(G10_Ausl_Vorgang ... G1000_Ausl_Vorgang)
 - LGK_MD_(G10_Ausl_Vorgang ... G1600_Ausl_Vorgang)
 - LGK_HD_(G10_Ausl_Vorgang ... G1600_Ausl_Vorgang)
 - LGK_ND_(G40_Ausl_Vorgang ... G2500_Ausl_Vorgang)
 - LGK_MD_(G40_Ausl_Vorgang ... G6500_Ausl_Vorgang)
 - LGK_HD_(G40_Ausl_Vorgang ... G6500_Ausl_Vorgang)
 - SLP_ND_(G2Komma5_Mess_Vorgang ... G250_Mess_Vorgang)
 - SLP_MD_(G2Komma5_Mess_Vorgang ... G250_Mess_Vorgang)
 - SLP_ND_(G10_Mess_Vorgang ... G250_Mess_Vorgang)
-

- SLP_MD_(G10_Mess_Vorgang ... G1600_Mess_Vorgang)
- SLP_ND_(G40_Mess_Vorgang ... G2500_Mess_Vorgang)
- SLP_MD_(G40_Mess_Vorgang ... G2500_Mess_Vorgang)
- LGK_ND_(G2Komma5_Mess_Vorgang ... G250_Mess_Vorgang)
- LGK_MD_(G2Komma5_Mess_Vorgang ... G250_Mess_Vorgang)
- LGK_ND_(G10_Mess_Vorgang ... G1000_Mess_Vorgang)
- LGK_MD_(G10_Mess_Vorgang ... G1600_Mess_Vorgang)
- LGK_HD_(G10_Mess_Vorgang ... G1600_Mess_Vorgang)
- LGK_ND_(G40_Mess_Vorgang ... G2500_Mess_Vorgang)
- LGK_MD_(G40_Mess_Vorgang ... G6500_Mess_Vorgang)
- LGK_HD_(G40_Mess_Vorgang ... G6500_Mess_Vorgang)

Die genannten fünf Tabellen werden zum 01. Oktober 2011 nicht mehr in der Datenbank Netznutzung Gas enthalten sein.

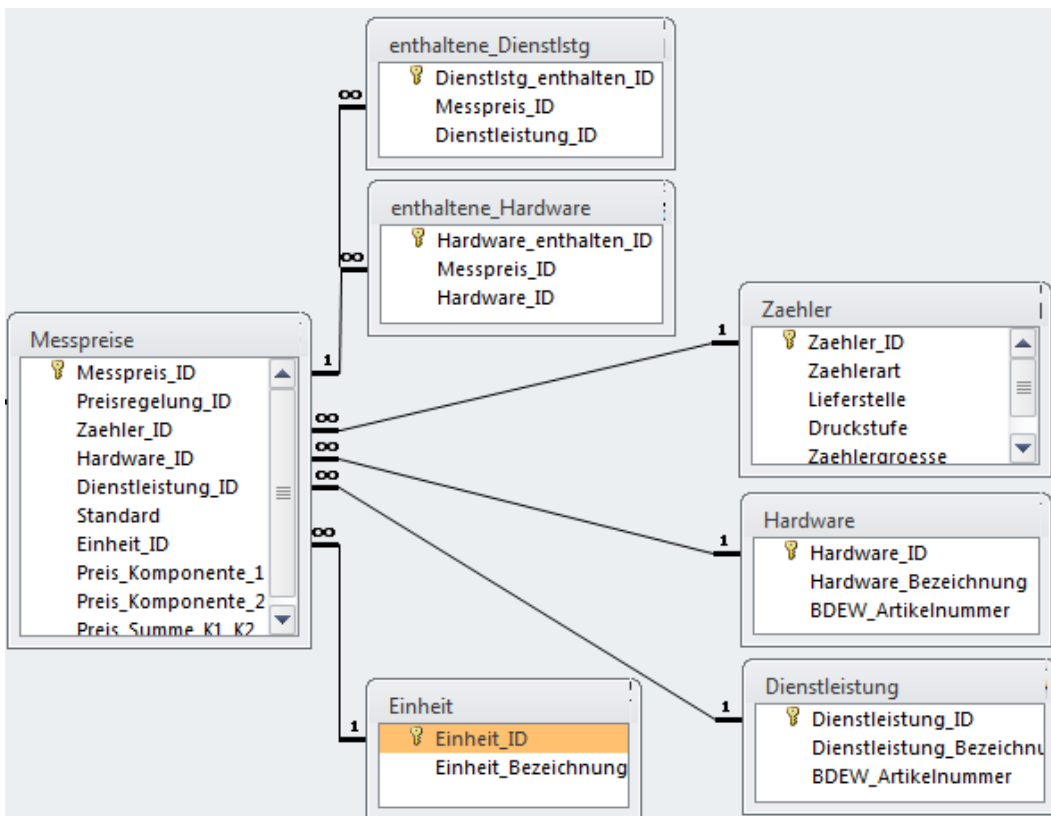
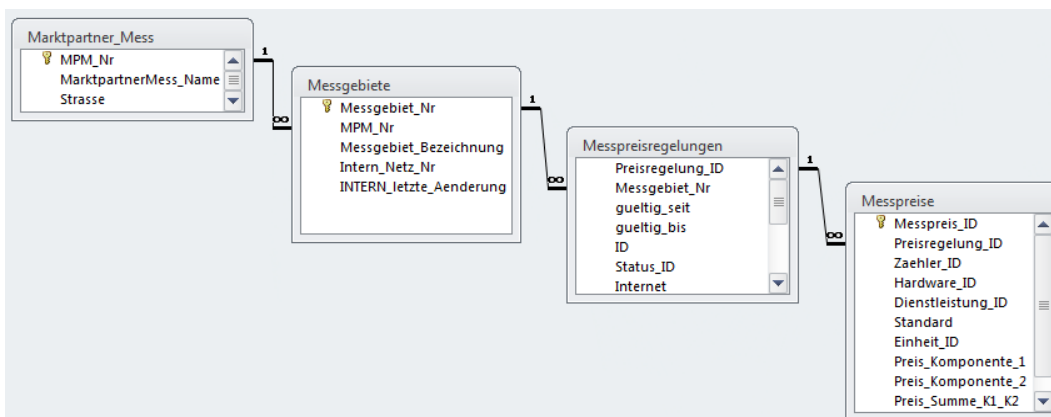
Die detaillierte Beschreibung der Tabellen und enthaltenen Felder und Feldbeschreibungen sind in der Datenbankbeschreibung, welche auf unserem Downloadportal zur Verfügung steht, enthalten:

<http://download.enet.eu/uebersicht/allgemein>

3 Neue Darstellung der Mess- und Abrechnungspreise

3.1 Messpreise

Die Messpreise in der neuen Struktur werden den Messstellenbetreibern und Messdienstleistern wie folgt zugeordnet:



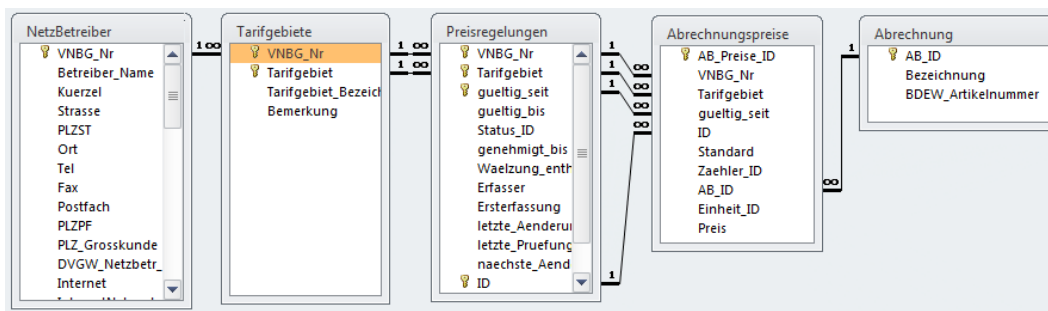
Für jeden Marktpartner (Messstellenbetreiber oder Messdienstleister) können für ein oder mehrere Messgebiete Messpreisregelungen in der gleichnamigen Tabelle angelegt werden. Einer Messpreisregelung können dann in der Tabelle Messpreise unendlich viele Datensätze für Zähler, Hardware oder Dienstleistungen zugeordnet werden.

Dabei enthält ein Datensatz in der Tabelle Messpreise nun die Preise eines Zählers, einer Dienstleistung oder einer Hardware für den Messstellenbetrieb und die Messdienstleistung sowie deren Summe. In separaten Tabellen wird definiert welcher Typ Zähler/Hardware/Dienstleistung sich hinter der in der Tabelle Messpreise eingetragenen ID verbirgt. In die Tabelle Einheit kann nachvollzogen werden, in welcher Einheit der Preis hinterlegt wurde.

Ist in dem Preis eine Komponente z.B. ein Mengenumwerter oder die tägliche Datenbereitstellung enthalten, wird zu diesem Datensatz auch ein Datensatz in der Tabelle „enthaltene Hardware“ und/oder „enthaltene Dienstleistung“ angelegt.

3.2 Abrechnungspreise

Die Darstellung der Abrechnungspreis erfolgt tarifgebietbezogen. Zu jeder Preisregelung gibt es einen entsprechenden Datensatz in der Tabelle „Abrechnungspreise“. Der dort hinterlegte Preis gilt für eine bestimmte Abrechnungs-ID, deren Definition in der Tabelle „Abrechnung“ zu finden ist.



Die Detaillierte Beschreibung der Tabellen mit Feldern und Feldbeschreibungen sind in der Datenbankbeschreibung, welche auf unserem Downloadportal zur Verfügung steht, enthalten:

<http://download.enet.eu/uebersicht/allgemein>

4 Gegenüberstellung alte und neu Struktur der Messpreise

Zähler-, Hardware- und Dienstleistungstypen (s. Anhang) in der neuen Struktur sind aus der alten Struktur überführbar. Welche ID der neuen Struktur welchen Feldern in der alten Struktur zugeordnet werden kann, wird im Folgenden aufgelistet.

Die neue Struktur definiert auch Zähler-, Hardware- oder Dienstleistungstypen, die in der alten Struktur noch nicht erfasst werden können. Diese Typen fehlen in den folgenden Tabellen.

4.1 Zählertypen in der Tabelle „Zaehler“

Da es in der bisherigen Struktur kein separates Feld "Messstellenbetrieb" gibt, muss man zur Ermittlung des Messstellenbetriebs die Messung/Jahr - Auslesung/Jahr rechnen.

Tabelle (bisher)	Feld (bisher)	Zaehler_ID (neu)
Messpreise_Balgengaszaehler	SLP_ND_G2Komma5_Mess_Jahr - SLP_ND_G2Komma5_Ausl_Jahr	1
Messpreise_Balgengaszaehler	SLP_ND_G4_Mess_Jahr - SLP_ND_G4_Ausl_Jahr	2
Messpreise_Balgengaszaehler	SLP_ND_G6_Mess_Jahr - SLP_ND_G6_Ausl_Jahr	3
Messpreise_Balgengaszaehler	SLP_ND_G10_Mess_Jahr - SLP_ND_G10_Ausl_Jahr	4
Messpreise_Balgengaszaehler	SLP_ND_G16_Mess_Jahr - SLP_ND_G16_Ausl_Jahr	5
Messpreise_Balgengaszaehler	SLP_ND_G25_Mess_Jahr - SLP_ND_G25_Ausl_Jahr	6
Messpreise_Balgengaszaehler	SLP_ND_G40_Mess_Jahr - SLP_ND_G40_Ausl_Jahr	7
Messpreise_Balgengaszaehler	SLP_ND_G65_Mess_Jahr - SLP_ND_G65_Ausl_Jahr	8
Messpreise_Balgengaszaehler	SLP_ND_G100_Mess_Jahr - SLP_ND_G100_Ausl_Jahr	9
Messpreise_Balgengaszaehler	SLP_ND_G160_Mess_Jahr - SLP_ND_G160_Ausl_Jahr	10
Messpreise_Balgengaszaehler	SLP_ND_G250_Mess_Jahr - SLP_ND_G250_Ausl_Jahr	11

Tabelle (bisher)	Feld (bisher)	Zaehler_ID (neu)
Messpreise_Balgengaszaehler	SLP_MD_G2Komma5_Mess_Jahr - SLP_MD_G2Komma5_Ausl_Jahr	21
Messpreise_Balgengaszaehler	SLP_MD_G4_Mess_Jahr - SLP_MD_G4_Ausl_Jahr	22
Messpreise_Balgengaszaehler	SLP_MD_G6_Mess_Jahr - SLP_MD_G6_Ausl_Jahr	23
Messpreise_Balgengaszaehler	SLP_MD_G10_Mess_Jahr - SLP_MD_G10_Ausl_Jahr	24
Messpreise_Balgengaszaehler	SLP_MD_G16_Mess_Jahr - SLP_MD_G16_Ausl_Jahr	25
Messpreise_Balgengaszaehler	SLP_MD_G25_Mess_Jahr - SLP_MD_G25_Ausl_Jahr	26
Messpreise_Balgengaszaehler	SLP_MD_G40_Mess_Jahr - SLP_MD_G40_Mess_Jahr	27
Messpreise_Balgengaszaehler	SLP_MD_G65_Mess_Jahr - SLP_MD_G65_Ausl_Jahr	28
Messpreise_Balgengaszaehler	SLP_MD_G100_Mess_Jahr - SLP_MD_G100_Ausl_Jahr	29
Messpreise_Balgengaszaehler	SLP_MD_G160_Mess_Jahr - SLP_MD_G160_Ausl_Jahr	30
Messpreise_Balgengaszaehler	SLP_MD_G250_Mess_Jahr - SLP_MD_G250_Ausl_Jahr	31
Messpreise_Balgengaszaehler	LGK_ND_G2Komma5_Mess_Jahr - LGK_ND_G2Komma5_Ausl_Jahr	61
Messpreise_Balgengaszaehler	LGK_ND_G4_Mess_Jahr - LGK_ND_G4_Ausl_Jahr	62
Messpreise_Balgengaszaehler	LGK_ND_G6_Mess_Jahr - LGK_ND_G6_Ausl_Jahr	63
Messpreise_Balgengaszaehler	LGK_ND_G10_Mess_Jahr - LGK_ND_G10_Ausl_Jahr	64
Messpreise_Balgengaszaehler	LGK_ND_G16_Mess_Jahr - LGK_ND_G16_Ausl_Jahr	65
Messpreise_Balgengaszaehler	LGK_ND_G25_Mess_Jahr - LGK_ND_G25_Ausl_Jahr	66
Messpreise_Balgengaszaehler	LGK_ND_G40_Mess_Jahr - LGK_ND_G40_Ausl_Jahr	67

Tabelle (bisher)	Feld (bisher)	Zaehler_ID (neu)
Messpreise_Balgengaszaehler	LGK_ND_G65_Mess_Jahr - LGK_ND_G65_Ausl_Jahr	68
Messpreise_Balgengaszaehler	LGK_ND_G100_Mess_Jahr - LGK_ND_G100_Ausl_Jahr	69
Messpreise_Balgengaszaehler	LGK_ND_G160_Mess_Jahr - LGK_ND_G160_Ausl_Jahr	70
Messpreise_Balgengaszaehler	LGK_ND_G250_Mess_Jahr - LGK_ND_G250_Ausl_Jahr	71
Messpreise_Balgengaszaehler	LGK_MD_G2Komma5_Mess_Jahr - LGK_MD_G2Komma5_Ausl_Jahr	81
Messpreise_Balgengaszaehler	LGK_MD_G4_Mess_Jahr - LGK_MD_G4_Ausl_Jahr	82
Messpreise_Balgengaszaehler	LGK_MD_G6_Mess_Jahr - LGK_MD_G6_Ausl_Jahr	83
Messpreise_Balgengaszaehler	LGK_MD_G10_Mess_Jahr - LGK_MD_G10_Ausl_Jahr	84
Messpreise_Balgengaszaehler	LGK_MD_G16_Mess_Jahr - LGK_MD_G16_Ausl_Jahr	85
Messpreise_Balgengaszaehler	LGK_MD_G25_Mess_Jahr - LGK_MD_G25_Ausl_Jahr	86
Messpreise_Balgengaszaehler	LGK_MD_G40_Mess_Jahr - LGK_MD_G40_Ausl_Jahr	87
Messpreise_Balgengaszaehler	LGK_MD_G65_Mess_Jahr - LGK_MD_G65_Ausl_Jahr	88
Messpreise_Balgengaszaehler	LGK_MD_G100_Mess_Jahr - LGK_MD_G100_Ausl_Jahr	89
Messpreise_Balgengaszaehler	LGK_MD_G160_Mess_Jahr - LGK_MD_G160_Ausl_Jahr	90
Messpreise_Balgengaszaehler	LGK_MD_G250_Mess_Jahr - LGK_MD_G250_Ausl_Jahr	91
Messpreise_Drehkolbengaszaehler	SLP_ND_G10_Mess_Jahr - SLP_ND_G10_Ausl_Jahr	110
Messpreise_Drehkolbengaszaehler	SLP_ND_G16_Mess_Jahr - SLP_ND_G16_Ausl_Jahr	111
Messpreise_Drehkolbengaszaehler	SLP_ND_G25_Mess_Jahr - SLP_ND_G25_Ausl_Jahr	112

Tabelle (bisher)	Feld (bisher)	Zaehler_ID (neu)
Messpreise_Drehkolbengaszaehler	SLP_ND_G40_Mess_Jahr - SLP_ND_G40_Ausl_Jahr	113
Messpreise_Drehkolbengaszaehler	SLP_ND_G65_Mess_Jahr - SLP_ND_G65_Ausl_Jahr	114
Messpreise_Drehkolbengaszaehler	SLP_ND_G100_Mess_Jahr - SLP_ND_G100_Ausl_Jahr	115
Messpreise_Drehkolbengaszaehler	SLP_ND_G160_Mess_Jahr - SLP_ND_G160_Ausl_Jahr	116
Messpreise_Drehkolbengaszaehler	SLP_ND_G250_Mess_Jahr - SLP_ND_G250_Ausl_Jahr	117
Messpreise_Drehkolbengaszaehler	SLP_MD_G10_Mess_Jahr - SLP_MD_G10_Ausl_Jahr	130
Messpreise_Drehkolbengaszaehler	SLP_MD_G16_Mess_Jahr - SLP_MD_G16_Ausl_Jahr	131
Messpreise_Drehkolbengaszaehler	SLP_MD_G25_Mess_Jahr - SLP_MD_G25_Ausl_Jahr	132
Messpreise_Drehkolbengaszaehler	SLP_MD_G40_Mess_Jahr - SLP_MD_G40_Mess_Jahr	133
Messpreise_Drehkolbengaszaehler	SLP_MD_G65_Mess_Jahr - SLP_MD_G65_Ausl_Jahr	134
Messpreise_Drehkolbengaszaehler	SLP_MD_G100_Mess_Jahr - SLP_MD_G100_Ausl_Jahr	135
Messpreise_Drehkolbengaszaehler	SLP_MD_G160_Mess_Jahr - SLP_MD_G160_Ausl_Jahr	136
Messpreise_Drehkolbengaszaehler	SLP_MD_G250_Mess_Jahr - SLP_MD_G250_Ausl_Jahr	137
Messpreise_Drehkolbengaszaehler	SLP_MD_G400_Mess_Jahr - SLP_MD_G400_Ausl_Jahr	138
Messpreise_Drehkolbengaszaehler	SLP_MD_G650_Mess_Jahr - SLP_MD_G650_Ausl_Jahr	139
Messpreise_Drehkolbengaszaehler	SLP_MD_G1000_Mess_Jahr - SLP_MD_G1000_Ausl_Jahr	140
Messpreise_Drehkolbengaszaehler	SLP_MD_G1600_Mess_Jahr - SLP_MD_G1600_Ausl_Jahr	141
Messpreise_Drehkolbengaszaehler	LGK_ND_G10_Mess_Jahr - LGK_ND_G10_Ausl_Jahr	201

Tabelle (bisher)	Feld (bisher)	Zaehler_ID (neu)
Messpreise_Drehkolbengaszaehler	LGK_ND_G16_Mess_Jahr - LGK_ND_G16_Ausl_Jahr	202
Messpreise_Drehkolbengaszaehler	LGK_ND_G25_Mess_Jahr - LGK_ND_G25_Ausl_Jahr	203
Messpreise_Drehkolbengaszaehler	LGK_ND_G40_Mess_Jahr - LGK_ND_G40_Ausl_Jahr	204
Messpreise_Drehkolbengaszaehler	LGK_ND_G65_Mess_Jahr - LGK_ND_G65_Ausl_Jahr	205
Messpreise_Drehkolbengaszaehler	LGK_ND_G100_Mess_Jahr - LGK_ND_G100_Ausl_Jahr	206
Messpreise_Drehkolbengaszaehler	LGK_ND_G160_Mess_Jahr - LGK_ND_G160_Ausl_Jahr	207
Messpreise_Drehkolbengaszaehler	LGK_ND_G250_Mess_Jahr - LGK_ND_G250_Ausl_Jahr	208
Messpreise_Drehkolbengaszaehler	LGK_ND_G400_Mess_Jahr - LGK_ND_G400_Ausl_Jahr	209
Messpreise_Drehkolbengaszaehler	LGK_ND_G650_Mess_Jahr - LGK_ND_G650_Ausl_Jahr	210
Messpreise_Drehkolbengaszaehler	LGK_ND_G1000_Mess_Jahr - LGK_ND_G1000_Ausl_Jahr	211
Messpreise_Drehkolbengaszaehler	LGK_MD_G10_Mess_Jahr - LGK_MD_G10_Ausl_Jahr	221
Messpreise_Drehkolbengaszaehler	LGK_MD_G16_Mess_Jahr - LGK_MD_G16_Ausl_Jahr	222
Messpreise_Drehkolbengaszaehler	LGK_MD_G25_Mess_Jahr - LGK_MD_G25_Ausl_Jahr	223
Messpreise_Drehkolbengaszaehler	LGK_MD_G40_Mess_Jahr - LGK_MD_G40_Ausl_Jahr	224
Messpreise_Drehkolbengaszaehler	LGK_MD_G65_Mess_Jahr - LGK_MD_G65_Ausl_Jahr	225
Messpreise_Drehkolbengaszaehler	LGK_MD_G100_Mess_Jahr - LGK_MD_G100_Ausl_Jahr	226
Messpreise_Drehkolbengaszaehler	LGK_MD_G160_Mess_Jahr - LGK_MD_G160_Ausl_Jahr	227
Messpreise_Drehkolbengaszaehler	LGK_MD_G250_Mess_Jahr - LGK_MD_G250_Ausl_Jahr	228

Tabelle (bisher)	Feld (bisher)	Zaehler_ID (neu)
Messpreise_Drehkolbengaszaehler	LGK_MD_G400_Mess_Jahr - LGK_MD_G400_Ausl_Jahr	229
Messpreise_Drehkolbengaszaehler	LGK_MD_G650_Mess_Jahr - LGK_MD_G650_Ausl_Jahr	230
Messpreise_Drehkolbengaszaehler	LGK_MD_G1000_Mess_Jahr - LGK_MD_G1000_Ausl_Jahr	231
Messpreise_Drehkolbengaszaehler	LGK_MD_G1600_Mess_Jahr - LGK_MD_G1600_Ausl_Jahr	232
Messpreise_Drehkolbengaszaehler	LGK_HD_G10_Mess_Jahr - LGK_HD_G10_Ausl_Jahr	241
Messpreise_Drehkolbengaszaehler	LGK_HD_G16_Mess_Jahr - LGK_HD_G16_Ausl_Jahr	242
Messpreise_Drehkolbengaszaehler	LGK_HD_G25_Mess_Jahr - LGK_HD_G25_Ausl_Jahr	243
Messpreise_Drehkolbengaszaehler	LGK_HD_G40_Mess_Jahr - LGK_HD_G40_Ausl_Jahr	244
Messpreise_Drehkolbengaszaehler	LGK_HD_G65_Mess_Jahr - LGK_HD_G65_Ausl_Jahr	245
Messpreise_Drehkolbengaszaehler	LGK_HD_G100_Mess_Jahr - LGK_HD_G100_Ausl_Jahr	246
Messpreise_Drehkolbengaszaehler	LGK_HD_G160_Mess_Jahr - LGK_HD_G160_Ausl_Jahr	247
Messpreise_Drehkolbengaszaehler	LGK_HD_G250_Mess_Jahr - LGK_HD_G250_Ausl_Jahr	248
Messpreise_Drehkolbengaszaehler	LGK_HD_G400_Mess_Jahr - LGK_HD_G400_Ausl_Jahr	249
Messpreise_Drehkolbengaszaehler	LGK_HD_G650_Mess_Jahr - LGK_HD_G650_Ausl_Jahr	250
Messpreise_Drehkolbengaszaehler	LGK_HD_G1000_Mess_Jahr - LGK_HD_G1000_Ausl_Jahr	251
Messpreise_Drehkolbengaszaehler	LGK_HD_G1600_Mess_Jahr - LGK_HD_G1600_Ausl_Jahr	252
Messpreise_Turbinenradzaehler	SLP_ND_G40_Mess_Jahr - SLP_ND_G40_Ausl_Jahr	261
Messpreise_Turbinenradzaehler	SLP_ND_G65_Mess_Jahr - SLP_ND_G65_Ausl_Jahr	262

Tabelle (bisher)	Feld (bisher)	Zaehler_ID (neu)
Messpreise_Turbinenradzaehler	SLP_ND_G100_Mess_Jahr - SLP_ND_G100_Ausl_Jahr	263
Messpreise_Turbinenradzaehler	SLP_ND_G160_Mess_Jahr - SLP_ND_G160_Ausl_Jahr	264
Messpreise_Turbinenradzaehler	SLP_ND_G250_Mess_Jahr - SLP_ND_G250_Ausl_Jahr	265
Messpreise_Turbinenradzaehler	SLP_ND_G400_Mess_Jahr - SLP_ND_G400_Ausl_Jahr	266
Messpreise_Turbinenradzaehler	SLP_ND_G650_Mess_Jahr - SLP_ND_G650_Ausl_Jahr	267
Messpreise_Turbinenradzaehler	SLP_ND_G1000_Mess_Jahr - SLP_ND_G1000_Ausl_Jahr	268
Messpreise_Turbinenradzaehler	SLP_ND_G1600_Mess_Jahr - SLP_ND_G1600_Ausl_Jahr	269
Messpreise_Turbinenradzaehler	SLP_ND_G2500_Mess_Jahr - SLP_ND_G2500_Ausl_Jahr	270
Messpreise_Turbinenradzaehler	SLP_MD_G40_Mess_Jahr - SLP_MD_G40_Mess_Jahr	281
Messpreise_Turbinenradzaehler	SLP_MD_G65_Mess_Jahr - SLP_MD_G65_Ausl_Jahr	282
Messpreise_Turbinenradzaehler	SLP_MD_G100_Mess_Jahr - SLP_MD_G100_Ausl_Jahr	283
Messpreise_Turbinenradzaehler	SLP_MD_G160_Mess_Jahr - SLP_MD_G160_Ausl_Jahr	284
Messpreise_Turbinenradzaehler	SLP_MD_G250_Mess_Jahr - SLP_MD_G250_Ausl_Jahr	285
Messpreise_Turbinenradzaehler	SLP_MD_G400_Mess_Jahr - SLP_MD_G400_Ausl_Jahr	286
Messpreise_Turbinenradzaehler	SLP_MD_G650_Mess_Jahr - SLP_MD_G650_Ausl_Jahr	287
Messpreise_Turbinenradzaehler	SLP_MD_G1000_Mess_Jahr - SLP_MD_G1000_Ausl_Jahr	288
Messpreise_Turbinenradzaehler	SLP_MD_G1600_Mess_Jahr - SLP_MD_G1600_Ausl_Jahr	289
Messpreise_Turbinenradzaehler	SLP_MD_G2500_Mess_Jahr - SLP_MD_G2500_Ausl_Jahr	290

Tabelle (bisher)	Feld (bisher)	Zaehler_ID (neu)
Messpreise_Turbinenradzaehler	LGK_ND_G40_Mess_Jahr - LGK_ND_G40_Ausl_Jahr	321
Messpreise_Turbinenradzaehler	LGK_ND_G65_Mess_Jahr - LGK_ND_G65_Ausl_Jahr	322
Messpreise_Turbinenradzaehler	LGK_ND_G100_Mess_Jahr - LGK_ND_G100_Ausl_Jahr	323
Messpreise_Turbinenradzaehler	LGK_ND_G160_Mess_Jahr - LGK_ND_G160_Ausl_Jahr	324
Messpreise_Turbinenradzaehler	LGK_ND_G250_Mess_Jahr - LGK_ND_G250_Ausl_Jahr	325
Messpreise_Turbinenradzaehler	LGK_ND_G400_Mess_Jahr - LGK_ND_G400_Ausl_Jahr	326
Messpreise_Turbinenradzaehler	LGK_ND_G650_Mess_Jahr - LGK_ND_G650_Ausl_Jahr	327
Messpreise_Turbinenradzaehler	LGK_ND_G1000_Mess_Jahr - LGK_ND_G1000_Ausl_Jahr	328
Messpreise_Turbinenradzaehler	LGK_ND_G1600_Mess_Jahr - LGK_ND_G1600_Ausl_Jahr	329
Messpreise_Turbinenradzaehler	LGK_ND_G2500_Mess_Jahr - LGK_ND_G2500_Ausl_Jahr	330
Messpreise_Turbinenradzaehler	LGK_MD_G40_Mess_Jahr - LGK_MD_G40_Ausl_Jahr	341
Messpreise_Turbinenradzaehler	LGK_MD_G65_Mess_Jahr - LGK_MD_G65_Ausl_Jahr	342
Messpreise_Turbinenradzaehler	LGK_MD_G100_Mess_Jahr - LGK_MD_G100_Ausl_Jahr	343
Messpreise_Turbinenradzaehler	LGK_MD_G160_Mess_Jahr - LGK_MD_G160_Ausl_Jahr	344
Messpreise_Turbinenradzaehler	LGK_MD_G250_Mess_Jahr - LGK_MD_G250_Ausl_Jahr	345
Messpreise_Turbinenradzaehler	LGK_MD_G400_Mess_Jahr - LGK_MD_G400_Ausl_Jahr	346
Messpreise_Turbinenradzaehler	LGK_MD_G650_Mess_Jahr - LGK_MD_G650_Ausl_Jahr	347
Messpreise_Turbinenradzaehler	LGK_MD_G1000_Mess_Jahr - LGK_MD_G1000_Ausl_Jahr	348

Tabelle (bisher)	Feld (bisher)	Zaehler_ID (neu)
Messpreise_Turbinenradzaehler	LGK_MD_G1600_Mess_Jahr - LGK_MD_G1600_Ausl_Jahr	349
Messpreise_Turbinenradzaehler	LGK_MD_G2500_Mess_Jahr - LGK_MD_G2500_Ausl_Jahr	350
Messpreise_Turbinenradzaehler	LGK_MD_G4000_Mess_Jahr - LGK_MD_G4000_Ausl_Jahr	351
Messpreise_Turbinenradzaehler	LGK_MD_G6500_Mess_Jahr - LGK_MD_G6500_Ausl_Jahr	352
Messpreise_Turbinenradzaehler	LGK_HD_G40_Mess_Jahr - LGK_HD_G40_Ausl_Jahr	361
Messpreise_Turbinenradzaehler	LGK_HD_G65_Mess_Jahr - LGK_HD_G65_Ausl_Jahr	362
Messpreise_Turbinenradzaehler	LGK_HD_G100_Mess_Jahr - LGK_HD_G100_Ausl_Jahr	363
Messpreise_Turbinenradzaehler	LGK_HD_G160_Mess_Jahr - LGK_HD_G160_Ausl_Jahr	364
Messpreise_Turbinenradzaehler	LGK_HD_G250_Mess_Jahr - LGK_HD_G250_Ausl_Jahr	365
Messpreise_Turbinenradzaehler	LGK_HD_G400_Mess_Jahr - LGK_HD_G400_Ausl_Jahr	366
Messpreise_Turbinenradzaehler	LGK_HD_G650_Mess_Jahr - LGK_HD_G650_Ausl_Jahr	367
Messpreise_Turbinenradzaehler	LGK_HD_G1000_Mess_Jahr - LGK_HD_G1000_Ausl_Jahr	368
Messpreise_Turbinenradzaehler	LGK_HD_G1600_Mess_Jahr - LGK_HD_G1600_Ausl_Jahr	369
Messpreise_Turbinenradzaehler	LGK_HD_G2500_Mess_Jahr - LGK_HD_G2500_Ausl_Jahr	370
Messpreise_Turbinenradzaehler	LGK_HD_G4000_Mess_Jahr - LGK_HD_G4000_Ausl_Jahr	371
Messpreise_Turbinenradzaehler	LGK_HD_G6500_Mess_Jahr - LGK_HD_G6500_Ausl_Jahr	372

4.2 Hardwaretypen in der Tabelle „Hardware“

Tabelle (bisher)	Feld (bisher)	Hardware_ID (neu)
Messpreise_Weitere	MP_Mengenumwerter_ges - MP_Mengenumwerter_Ausl	2
Messpreise_Weitere	MP_KompaktMengenumwerter_ges - MP_KompaktMengenumwerter_Ausl	7
variable_Kosten_Bez	AID = 120	8
variable_Kosten_Bez	AID = 110	9
variable_Kosten_Bez	AID = 100	10
Messpreise_Weitere	Daten_Logger_ges - Daten_Logger_Ausl	51
variable_Kosten_Bez	AID = 220	100
variable_Kosten_Bez	AID = 213	101
Messpreise_Weitere	MP_Fernauslesung_Modem_Jahr_ges - MP_Fernauslesung_Modem_Jahr_Ausl	102
Messpreise_Weitere	MP_Fernauslesung_GSM_Jahr_ges - MP_Fernauslesung_GSM_Jahr_Ausl	103
variable_Kosten_Bez	AID = 214	104
variable_Kosten_Bez	AID = 215	105
Messpreise_Weitere	MP_Impulsgeber_Jahr_ges	200
Messpreise_Weitere	MP_Tarifschaltuhr_Jahr_ges	201
variable_Kosten_Bez	AID = 200	205

4.3 Dienstleistungstypen in der Tabelle „Dienstleistung“

Tabelle (bisher)	Feld (bisher)	Dienstleistung ID (neu)
variable_Kosten_Bez	AID = 2	1
variable_Kosten_Bez	AID = 7	2
variable_Kosten_Bez	AID = 11	5

Tabelle (bisher)	Feld (bisher)	Dienstleistung ID (neu)
variable_Kosten_Bez	AID = 9	30
variable_Kosten_Bez	AID = 3	31
variable_Kosten_Bez	AID = 30	32
variable_Kosten_Bez	AID = 34	33
variable_Kosten_Bez	AID = 37	34
variable_Kosten_Bez	AID = 4	35
variable_Kosten_Bez	AID = 13	37
variable_Kosten_Bez	AID = 14	38
variable_Kosten_Bez	AID = 15	39
Messpreise_Balgengaszaehler	SLP_ND_(G2Komma5_Ausl_Jahr ... G250_Ausl_Jahr) ; SLP_MD_(G2Komma5_Ausl_Jahr ... G250_Ausl_Jahr)	40
Messpreise_Drehkolbengaszaehler	SLP_ND_(G10_Ausl_Jahr ... G250_Ausl_Jahr) ; SLP_MD_(G10_Ausl_Jahr ... G1600_Ausl_Jahr)	
Messpreise_Turbinenradzaehler	SLP_ND_(G40_Ausl_Jahr ... G2500_Ausl_Jahr) ; SLP_MD_(G40_Ausl_Jahr ... G2500_Ausl_Jahr)	
variable_Kosten_Bez	AID = 25	41
Messpreise>Weitere	SLP_zusaetzliche_Ablesung	42
variable_Kosten_Bez	AID = 12	43
Messpreise>Weitere	LGK_zusaetzliche_Ablesung	44
Messpreise_Balgengaszaehler	LGK_ND_(G2Komma5_Mess_Jahr...G250_Ausl_Jahr) ; LGK_MD_(G2Komma5_Mess_Jahr...G250_Ausl_Jahr)	45
Messpreise_Drehkolbengaszaehler	LGK_ND_(G10_Mess_Jahr ... G1000_Ausl_Jahr) ; LGK_MD_(G10_Mess_Jahr ... G1600_Ausl_Jahr) ; LGK_HD_(G10_Mess_Jahr ... G1600_Ausl_Jahr)	
Messpreise_Turbinenradzaehler	LGK_ND_(G40_Mess_Jahr ... G2500_Ausl_Jahr) ; LGK_MD_(G40_Mess_Jahr ... G6500_Ausl_Jahr) ; LGK_HD_(G40_Mess_Jahr ... G6500_Ausl_Jahr)	
variable_Kosten_Bez	AID = 26	46
variable_Kosten_Bez	AID = 111	50
variable_Kosten_Bez	AID = 102	51

5 Beispiele und Standardmessumfang

Einige Beispiele, sollen die Darstellungsweise und Abbildung von Preiskomponenten und Standardmessumfang in der neuen Struktur verdeutlichen.

5.1 Abbildung von Zählerpreisen, Hardware- und Dienstleistungskosten

Zu einer Preisregelungs-ID werden zahlreiche Datensätze zu Zählern, Hardware und Dienstleistung in der Tabelle Messpreise angelegt. Dabei kann ein Zähler mehrfach angelegt worden sein, je nachdem, welche Komponenten im abgebildeten Preis enthalten sind.

Messpreis_ID	Preisregelung_ID	Zaehler_ID	Hardware_ID	Dienstleistung_ID	Standard	Einheit	Preis_Komponente_1	Preis_Komponente_2	Preis_Summe_K1_K2
687381	22	0	0	31	<input type="checkbox"/>	1	0	111,12	111,12
690376	22	0	0	44	<input type="checkbox"/>	3	24	0	24
690877	22	0	0	42	<input type="checkbox"/>	3	24	0	24
691482	22	0	101	0	<input type="checkbox"/>	1	98	0	98
694072	22	0	51	0	<input type="checkbox"/>	1	124	0	124
695504	22	0	103	0	<input type="checkbox"/>	1	150	0	150
695852	22	0	2	0	<input type="checkbox"/>	1	372,96	0	372,96
14	22	1	0	0	<input checked="" type="checkbox"/>	1	11,08	4,12	15,2
4339	22	2	0	0	<input checked="" type="checkbox"/>	1	11,08	4,12	15,2
10191	22	3	0	0	<input checked="" type="checkbox"/>	1	11,08	4,12	15,2
16039	22	4	0	0	<input checked="" type="checkbox"/>	1	28,18	4,12	32,3
21702	22	5	0	0	<input checked="" type="checkbox"/>	1	28,18	4,12	32,3
27521	22	6	0	0	<input checked="" type="checkbox"/>	1	28,18	4,12	32,3
33345	22	7	0	0	<input checked="" type="checkbox"/>	1	77,23	49,44	126,67
38955	22	8	0	0	<input checked="" type="checkbox"/>	1	77,23	49,44	126,67
44362	22	9	0	0	<input checked="" type="checkbox"/>	1	77,23	49,44	126,67
49600	22	10	0	0	<input checked="" type="checkbox"/>	1	172,52	49,44	221,96
53381	22	11	0	0	<input checked="" type="checkbox"/>	1	172,52	49,44	221,96
57035	22	21	0	0	<input checked="" type="checkbox"/>	1	11,08	4,12	15,2
61284	22	22	0	0	<input checked="" type="checkbox"/>	1	11,08	4,12	15,2

Über das Feld „Standard“ wird festgelegt, ob ein Zähler als Standardzähler anzuwenden ist. Dabei muss zu jedem Zählertyp, für den ein Preis hinterlegt wird, ein Datensatz als Standard definiert werden.

5.2 Zählertypen und Standardmessumfang

In der Tabelle „Messpreise“ wird für jeden Zähler eine Standardmesskonfiguration gebildet. Diese sagt aus, welche Messkonfiguration der Messstellenbetreiber in der Regel vorhält. Bei Standardlastprofilkunden (SLP) wird, soweit der Messstellenbetreiber keine Angaben macht, keine zusätzliche Hardware und jährliche Ablesung angenommen. Bei leistungsgemessenen Kunden (LGK) wird, soweit der Messstellenbetreiber keine Angaben gibt, eine monatliche Auslesung und keine Hardware angenommen.

Gehören zum Standardmessumfang eines Messstellenbetreibers verschiedene Komponenten, sind diese bereits in den Kosten des Standardmessumfangs eingerechnet.

5.3 Abbildung eines SLP Zählers

In der Tabelle Messpreise wird zu jedem Zähler, welcher als Standard definiert wurde, auch ein Datensatz in der Tabelle „enthaltene_Dienstleistung“ angelegt. Dieser sagt aus, welche Dienstleistung im Feld „Preis_Komponente_2“ in Ansatz gebracht wurde. Sollten zusätzliche Hardwarekomponenten im Standardumfang vorhanden sein, so wird auch ein Datensatz in der Tabelle „enthaltene_Hardware“ angelegt.

Messpreis_ID	Preisregelung_ID	Zaehler_ID	Hardware_ID	Dienstleistung_ID	Standard	Einheit	Preis_Komponente_1	Preis_Komponente_2	Preis_Summe_K1_K2
14	22	1	0	0	<input checked="" type="checkbox"/>	1	11,08	4,12	15,2
Dienststg_enthaltene		Dienstleistung_ID		Zum_Hinzuf					
14		40							

5.4 Abbildung eines LGK-Zählers inkl. Mengenumwerter

Ist der Mengenumwerter Bestandteil der Standardmessreihe, enthält die Tabelle „enthaltene_Hardware“ und die Tabelle „enthaltene_Dienstleistung“ je einen Eintrag.

Messpreis_ID	Preisregelung_ID	Zaehler_ID	Hardware_ID	Dienstleistung_ID	Standard	Einheit	Preis_Komponente_1	Preis_Komponente_2	Preis_Summe_K1_K2
128546	1084	65	0	0	<input checked="" type="checkbox"/>	1	1574,5	192	1766,5

Hardware_enthalter	Hardware_ID	Zum_Hinzufu
	3680	2

Die Einzelkomponenten werden in der Tabelle Messpreise, falls verfügbar, gesondert dargestellt.

Messpreis_ID	Preisregelung_ID	Zaehler_ID	Hardware_ID	Dienstleistung_ID	Standard	Einheit	Preis_Komponente_1	Preis_Komponente_2	Preis_Summe_K1_K2
690979	1084		0	42	<input type="checkbox"/>	3	5,9	0	5,9
696619	1084		0	2	<input type="checkbox"/>	1	385	0	385

Es genügt nicht, nur die Datensätze in der Tabelle „Messpreise“ auszulesen. Erst bei der zusätzlichen Abfrage der Tabellen „enthaltene Hardware“ und „enthaltene Dienstleistung“ können die Datensätze in der Tabelle „Messpreis“ korrekt interpretiert werden.

6 Anhang

Tabelle 1: Zaehler – Definition der Zählertypen

Zaehler_ID	Zaehlerart	Lieferstelle	Druckstufe	Zaehlergrosse
0	keinen Zähler zugeordnet			0
1	Balgengaszaehler	SLP	ND	2,5
2	Balgengaszaehler	SLP	ND	4
3	Balgengaszaehler	SLP	ND	6
4	Balgengaszaehler	SLP	ND	10
5	Balgengaszaehler	SLP	ND	16
6	Balgengaszaehler	SLP	ND	25
7	Balgengaszaehler	SLP	ND	40
8	Balgengaszaehler	SLP	ND	65
9	Balgengaszaehler	SLP	ND	100
10	Balgengaszaehler	SLP	ND	160
11	Balgengaszaehler	SLP	ND	250
21	Balgengaszaehler	SLP	MD	2,5
22	Balgengaszaehler	SLP	MD	4
23	Balgengaszaehler	SLP	MD	6
24	Balgengaszaehler	SLP	MD	10
25	Balgengaszaehler	SLP	MD	16
26	Balgengaszaehler	SLP	MD	25
27	Balgengaszaehler	SLP	MD	40
28	Balgengaszaehler	SLP	MD	65
29	Balgengaszaehler	SLP	MD	100
30	Balgengaszaehler	SLP	MD	160

Zaehler_ID	Zaehlerart	Lieferstelle	Druckstufe	Zaehlergrosse
31	Balgengaszaehler	SLP	MD	250
61	Balgengaszaehler	LGK	ND	2,5
62	Balgengaszaehler	LGK	ND	4
63	Balgengaszaehler	LGK	ND	6
64	Balgengaszaehler	LGK	ND	10
65	Balgengaszaehler	LGK	ND	16
66	Balgengaszaehler	LGK	ND	25
67	Balgengaszaehler	LGK	ND	40
68	Balgengaszaehler	LGK	ND	65
69	Balgengaszaehler	LGK	ND	100
70	Balgengaszaehler	LGK	ND	160
71	Balgengaszaehler	LGK	ND	250
81	Balgengaszaehler	LGK	MD	2,5
82	Balgengaszaehler	LGK	MD	4
83	Balgengaszaehler	LGK	MD	6
84	Balgengaszaehler	LGK	MD	10
85	Balgengaszaehler	LGK	MD	16
86	Balgengaszaehler	LGK	MD	25
87	Balgengaszaehler	LGK	MD	40
88	Balgengaszaehler	LGK	MD	65
89	Balgengaszaehler	LGK	MD	100
90	Balgengaszaehler	LGK	MD	160
91	Balgengaszaehler	LGK	MD	250
110	Drehkolbengaszaehler	SLP	ND	10
111	Drehkolbengaszaehler	SLP	ND	16

Zaehler_ID	Zaehlerart	Lieferstelle	Druckstufe	Zaehlergrosse
112	Drehkolbengaszaehler	SLP	ND	25
113	Drehkolbengaszaehler	SLP	ND	40
114	Drehkolbengaszaehler	SLP	ND	65
115	Drehkolbengaszaehler	SLP	ND	100
116	Drehkolbengaszaehler	SLP	ND	160
117	Drehkolbengaszaehler	SLP	ND	250
130	Drehkolbengaszaehler	SLP	MD	10
131	Drehkolbengaszaehler	SLP	MD	16
132	Drehkolbengaszaehler	SLP	MD	25
133	Drehkolbengaszaehler	SLP	MD	40
134	Drehkolbengaszaehler	SLP	MD	65
135	Drehkolbengaszaehler	SLP	MD	100
136	Drehkolbengaszaehler	SLP	MD	160
137	Drehkolbengaszaehler	SLP	MD	250
138	Drehkolbengaszaehler	SLP	MD	400
139	Drehkolbengaszaehler	SLP	MD	650
140	Drehkolbengaszaehler	SLP	MD	1000
141	Drehkolbengaszaehler	SLP	MD	1600
171	Drehkolbengaszaehler	SLP	HD	10
172	Drehkolbengaszaehler	SLP	HD	16
173	Drehkolbengaszaehler	SLP	HD	25
174	Drehkolbengaszaehler	SLP	HD	40
175	Drehkolbengaszaehler	SLP	HD	65
176	Drehkolbengaszaehler	SLP	HD	100
177	Drehkolbengaszaehler	SLP	HD	160

Zaehler_ID	Zaehlerart	Lieferstelle	Druckstufe	Zaehlergrosse
178	Drehkolbengaszaehler	SLP	HD	250
179	Drehkolbengaszaehler	SLP	HD	400
180	Drehkolbengaszaehler	SLP	HD	650
181	Drehkolbengaszaehler	SLP	HD	1000
182	Drehkolbengaszaehler	SLP	HD	1600
201	Drehkolbengaszaehler	LGK	ND	10
202	Drehkolbengaszaehler	LGK	ND	16
203	Drehkolbengaszaehler	LGK	ND	25
204	Drehkolbengaszaehler	LGK	ND	40
205	Drehkolbengaszaehler	LGK	ND	65
206	Drehkolbengaszaehler	LGK	ND	100
207	Drehkolbengaszaehler	LGK	ND	160
208	Drehkolbengaszaehler	LGK	ND	250
209	Drehkolbengaszaehler	LGK	ND	400
210	Drehkolbengaszaehler	LGK	ND	650
211	Drehkolbengaszaehler	LGK	ND	1000
221	Drehkolbengaszaehler	LGK	MD	10
222	Drehkolbengaszaehler	LGK	MD	16
223	Drehkolbengaszaehler	LGK	MD	25
224	Drehkolbengaszaehler	LGK	MD	40
225	Drehkolbengaszaehler	LGK	MD	65
226	Drehkolbengaszaehler	LGK	MD	100
227	Drehkolbengaszaehler	LGK	MD	160
228	Drehkolbengaszaehler	LGK	MD	250
229	Drehkolbengaszaehler	LGK	MD	400

Zaehler_ID	Zaehlerart	Lieferstelle	Druckstufe	Zaehlergrosse
230	Drehkolbengaszaehler	LGK	MD	650
231	Drehkolbengaszaehler	LGK	MD	1000
232	Drehkolbengaszaehler	LGK	MD	1600
241	Drehkolbengaszaehler	LGK	HD	10
242	Drehkolbengaszaehler	LGK	HD	16
243	Drehkolbengaszaehler	LGK	HD	25
244	Drehkolbengaszaehler	LGK	HD	40
245	Drehkolbengaszaehler	LGK	HD	65
246	Drehkolbengaszaehler	LGK	HD	100
247	Drehkolbengaszaehler	LGK	HD	160
248	Drehkolbengaszaehler	LGK	HD	250
249	Drehkolbengaszaehler	LGK	HD	400
250	Drehkolbengaszaehler	LGK	HD	650
251	Drehkolbengaszaehler	LGK	HD	1000
252	Drehkolbengaszaehler	LGK	HD	1600
261	Turbinenradgaszaehler	SLP	ND	40
262	Turbinenradgaszaehler	SLP	ND	65
263	Turbinenradgaszaehler	SLP	ND	100
264	Turbinenradgaszaehler	SLP	ND	160
265	Turbinenradgaszaehler	SLP	ND	250
266	Turbinenradgaszaehler	SLP	ND	400
267	Turbinenradgaszaehler	SLP	ND	650
268	Turbinenradgaszaehler	SLP	ND	1000
269	Turbinenradgaszaehler	SLP	ND	1600
270	Turbinenradgaszaehler	SLP	ND	2500

Zaehler_ID	Zaehlerart	Lieferstelle	Druckstufe	Zaehlergrosse
281	Turbinenradgaszaehler	SLP	MD	40
282	Turbinenradgaszaehler	SLP	MD	65
283	Turbinenradgaszaehler	SLP	MD	100
284	Turbinenradgaszaehler	SLP	MD	160
285	Turbinenradgaszaehler	SLP	MD	250
286	Turbinenradgaszaehler	SLP	MD	400
287	Turbinenradgaszaehler	SLP	MD	650
288	Turbinenradgaszaehler	SLP	MD	1000
289	Turbinenradgaszaehler	SLP	MD	1600
290	Turbinenradgaszaehler	SLP	MD	2500
301	Turbinenradgaszaehler	SLP	HD	40
302	Turbinenradgaszaehler	SLP	HD	65
303	Turbinenradgaszaehler	SLP	HD	100
304	Turbinenradgaszaehler	SLP	HD	160
305	Turbinenradgaszaehler	SLP	HD	250
306	Turbinenradgaszaehler	SLP	HD	400
307	Turbinenradgaszaehler	SLP	HD	650
308	Turbinenradgaszaehler	SLP	HD	1000
309	Turbinenradgaszaehler	SLP	HD	1600
310	Turbinenradgaszaehler	SLP	HD	2500
321	Turbinenradgaszaehler	LGK	ND	40
322	Turbinenradgaszaehler	LGK	ND	65
323	Turbinenradgaszaehler	LGK	ND	100
324	Turbinenradgaszaehler	LGK	ND	160
325	Turbinenradgaszaehler	LGK	ND	250

Zaehler_ID	Zaehlerart	Lieferstelle	Druckstufe	Zaehlergrosse
326	Turbinenradgaszaehler	LGK	ND	400
327	Turbinenradgaszaehler	LGK	ND	650
328	Turbinenradgaszaehler	LGK	ND	1000
329	Turbinenradgaszaehler	LGK	ND	1600
330	Turbinenradgaszaehler	LGK	ND	2500
341	Turbinenradgaszaehler	LGK	MD	40
342	Turbinenradgaszaehler	LGK	MD	65
343	Turbinenradgaszaehler	LGK	MD	100
344	Turbinenradgaszaehler	LGK	MD	160
345	Turbinenradgaszaehler	LGK	MD	250
346	Turbinenradgaszaehler	LGK	MD	400
347	Turbinenradgaszaehler	LGK	MD	650
348	Turbinenradgaszaehler	LGK	MD	1000
349	Turbinenradgaszaehler	LGK	MD	1600
350	Turbinenradgaszaehler	LGK	MD	2500
351	Turbinenradgaszaehler	LGK	MD	4000
352	Turbinenradgaszaehler	LGK	MD	6500
361	Turbinenradgaszaehler	LGK	HD	40
362	Turbinenradgaszaehler	LGK	HD	65
363	Turbinenradgaszaehler	LGK	HD	100
364	Turbinenradgaszaehler	LGK	HD	160
365	Turbinenradgaszaehler	LGK	HD	250
366	Turbinenradgaszaehler	LGK	HD	400
367	Turbinenradgaszaehler	LGK	HD	650
368	Turbinenradgaszaehler	LGK	HD	1000

Zaehler_ID	Zaehlerart	Lieferstelle	Druckstufe	Zaehlergrosse
369	Turbinenradgaszaehler	LGK	HD	1600
370	Turbinenradgaszaehler	LGK	HD	2500
371	Turbinenradgaszaehler	LGK	HD	4000
372	Turbinenradgaszaehler	LGK	HD	6500
500	Balgengaszähler EDL21	SLP	ND	2,5
501	Balgengaszähler EDL21	SLP	ND	4
502	Balgengaszähler EDL21	SLP	ND	6
503	Balgengaszähler EDL21	SLP	ND	10
504	Balgengaszähler EDL21	SLP	ND	16
505	Balgengaszähler EDL21	SLP	ND	25
506	Balgengaszähler EDL21	SLP	ND	40
507	Balgengaszähler EDL21	SLP	ND	65
508	Balgengaszähler EDL21	SLP	ND	100
550	Balgengaszähler EDL40	SLP	ND	2,5
551	Balgengaszähler EDL40	SLP	ND	4
552	Balgengaszähler EDL40	SLP	ND	6
553	Balgengaszähler EDL40	SLP	ND	10
554	Balgengaszähler EDL40	SLP	ND	16
555	Balgengaszähler EDL40	SLP	ND	25
556	Balgengaszähler EDL40	SLP	ND	40
557	Balgengaszähler EDL40	SLP	ND	65
558	Balgengaszähler EDL40	SLP	ND	100
1000	alle analogen Zaehler SLP	SLP	alle	0
1100	alle Zaehler LGK	LGK	alle	0

Tabelle 2: Hardware – Definition der Hardwaretypen

Hardware_ID	Hardware_Bezeichnung	BDEW_Artikelnummer
0	keine Hardware zugeordnet	0
2	Mengenumberter	4044038000621
7	Kompaktmengenumberter	4044038000621
8	Systemmengenumberter	4044038000621
9	Temperaturmengenumberter	4044038000621
10	Zustandsmengenumberter	4044038000621
11	Mengenumberter für Zähler G40	4044038000621
12	Mengenumberter für Zähler G65	4044038000621
13	Mengenumberter für Zähler G100	4044038000621
14	Mengenumberter für Zähler G160	4044038000621
15	Mengenumberter für Zähler G250	4044038000621
16	Mengenumberter für Zähler G400	4044038000621
17	Mengenumberter für Zähler G650	4044038000621
18	Mengenumberter für Zähler G1000	4044038000621
19	Mengenumberter für Zähler G1600	4044038000621
20	Mengenumberter für Zähler G2500	4044038000621
51	Datenlogger	4044038000621
100	Kommunikationsanschluß	4044038000621
101	Modem-analog	4044038000621
102	Modem	4044038000621
103	Modem-GSM	4044038000621
104	Modem-GPRS	4044038000621

Hardware_ID	Hardware_Bezeichnung	BDEW_Artikelnummer
105	Modem-Funk	4044038000621
200	Impulsgeber	4044038000621
201	Tarifschaltgerät	4044038000621
205	Höchstbelastungsanzeiger	4044038000621
206	Impulsgeber für Zähler G4 - G100	4044038000621
207	Impulsgeber für Zähler größer G100	4044038000621
300	EDL 21 Zähleraufsatz für Zähler G2,5	4044038000621
301	EDL 21 Zähleraufsatz für Zähler G4	4044038000621
302	EDL 21 Zähleraufsatz für Zähler G6	4044038000621
303	EDL 21 Zähleraufsatz für Zähler G10	4044038000621
304	EDL 21 Zähleraufsatz für Zähler G16	4044038000621
305	EDL 21 Zähleraufsatz für Zähler G25	4044038000621
306	EDL 21 Zähleraufsatz für Zähler G40	4044038000621
307	EDL 21 Zähleraufsatz für Zähler G65	4044038000621
308	EDL 21 Zähleraufsatz für Zähler G100	4044038000621

Tabelle 3: Dienstleistung – Definition der Dienstleistungstypen

Dienstleistung_ID	Dienstleistung_Bezeichnung	BDEW_Artikelnummer
0	keine Dienstleistungs-ID zugeordnet	0
1	Datenbereitstellung täglich	4044038000614
2	Datenbereitstellung wöchentlich	4044038000614
3	Datenbereitstellung monatlich	4044038000614

Dienstleistung_ID	Dienstleistung_Bezeichnung	BDEW_Artikelnummer
4	Datenbereitstellung jährlich	4044038000614
5	Datenbereitstellung historischer Lastgänge	4044038000614
30	Auslesung 2x täglich mittels Fernauslesung	4044038000430
31	Auslesung täglich mittels Fernauslesung	4044038000430
32	Auslesung, LGK, Manuell vom Messstellenbetreiber vorgenommen	4044038000188
33	Auslesung monatlich bei SLP mittels Fernauslesung	4044038000430
34	Auslesung jährlich bei SLP mittels Fernauslesung	4044038000430
35	Auslesung mit mobiler Daten Erfassung (MDE)	4044038000430
37	Ablesung monatlich SLP	4044038000614
38	Ablesung vierteljährlich SLP	4044038000614
39	Ablesung halbjährlich SLP	4044038000614
40	Ablesung jährlich SLP	4044038000614
41	Auslesung bei SLP mittels Fernauslesung	4044038000430
42	Ablesung SLP, zusätzlich vom Messstellenbetreiber vorgenommen	4044038000188
43	Ablesung SLP, zusätzlich vom Kunden vorgenommen	4044038000188
44	Auslesung LGK, mittels Fernauslesung, zusätzlich vom Messstellenbetreiber vorgenommen	4044038000188
45	Auslesung monatlich mittels Fernauslesung	4044038000430
46	Auslesung stündlich mittels Fernauslesung	4044038000188
50	Auslesung Temperaturmengennumwerter	4044038000188
51	Auslesung Zustandsmengennumwerter	4044038000188
52	Auslesung Systemmengennumwerter	4044038000188
53	Auslesung je Vorgang SLP	4044038000614
200	Sperrung einer Abnahmestelle	4044038000546
201	Entsperrung einer Abnahmestelle	4044038000553

Tabelle 4: Einheit - Definition Einheitstypen

Einheit	
Einheit_ID	Einheit_Bezeichnung
1	€/Jahr
2	€/Monat
3	€/Vorgang
4	€/Quartal
5	€/Halbjahr
6	€/kW
7	ct/kWh

Tabelle 5: Abrechnung - Definition der Abrechnungstypen

Abrechnung		
AB_ID	Bezeichnung	BDEW_Artikelnummer
1	jaehrliche Abrechnung	9990001000532
2	halbjaehrliche Abrechnung	9990001000532
4	vierteljaehrliche Abrechnung	9990001000532
12	monatliche Abrechnung	9990001000532
20	jaehrliche Abrechnung Pauschalanlagen	9990001000532
200	unterjaehrige Abrechnung	9990001000532