

**Das Unternehmen**



Wir setzen Standards

Januar 2019

“ Im Jahr 2002 gegründet, ist und bleibt ene't ein unabhängiges Familienunternehmen – und das bald in der zweiten Generation. “

#### Familienunternehmen mit Entwicklungspotential

Im Zuge der Liberalisierung der Energiewirtschaft ins Leben gerufen, hat ene't die Entwicklung des Marktes mitgemacht. So wie der junge Energiemarkt gewachsen ist, sich verändert und etabliert hat, so ist es auch ene't ergangen. Aus einem kleinen Ingenieurbetrieb hat sich innerhalb von knapp zwanzig Jahren ein mittelständisches Unternehmen entwickelt, das sich aktuell im Übergang von der Gründergeneration in die nächste Generation befindet. Für uns als Familienunternehmen ist die langfristige Entwicklung des Unternehmens wesentlich entscheidender als die kurzfristige Gewinnentwicklung.

#### Marktbedürfnisse erkennen – Lösungen anbieten

Im Jahr 2002 hat ene't früh erkannt, dass der Energiemarkt dringend Informationen zu den Transportkosten leitungsgebundener Energien benötigt, und hat mit der Datenbank Netznutzung Strom ein entsprechendes Produkt angeboten. Jetzt ist der Markt deutlich weiter entwickelt und den Kinderschuhen entwachsen. Heute steht die Automatisierung von Geschäftsprozessen und der Datenfluss zwischen verschiedenen Prozessschritten im Vordergrund. Wieder ist ene't Vorreiter und bietet mit dem ene't Navigator® basierend auf den Geschäftsobjekten für die Energiewirtschaft passende Lösungen an.



Peter Schroer B. Sc. und Dipl.-Ing. Peter Martin Schroer

PRODUCT OWNER, PROKURIST

GESELLSCHAFTER





# Dipl.-Ing. Roland Hambach

GESCHÄFTSFÜHRER UND LEITER VERTRIEB

” Als Marktführer für Netznutzungsinformationen ist ene't tief in viele Prozesse eingebunden. “

## Mehr als 500 Kunden in der Energiebranche

Über 500 Unternehmen der Versorgungswirtschaft gehören zu den Stammkunden der ene't GmbH und setzen ihr Vertrauen in unsere Anwendungen, Dienstleistungen, Analysen und Marktdaten. ene't ist strategischer Partner der Softwarehäuser, die in der Versorgungsbranche tätig sind. Egal, ob Sie die Lösungen in Vertrieb, Controlling oder Billing verwenden möchten, ene't Marktdaten und Services können Sie in Ihre Softwareumgebung einbinden. Mit der prozessorientierten Plattform **ene't Navigator®** werden Ihre Geschäftsprozesse abgebildet. Diese werden flexibel aus Modulen zusammengestellt. Die Module von ene't und beliebigen weiteren Softwareanbietern werden zu durchgehenden Prozessen verknüpft. Schnittstellen innerhalb der Prozesse gehören der Vergangenheit an.

## ene't Services und Daten sind tief in den Prozessen verwurzelt

Neben der exakten Kenntnis der Netznutzungspreise und -kosten, die für die Erstellung von Angeboten, Rechnungen oder die Prüfung von Netzbetreiberrechnungen benötigt werden, stellen ständig neue Begleitinformationen eine wesentliche Grundvoraussetzung zum sicheren Prozessablauf in Ihrem Unternehmen dar. Diese Informationen werden durch uns ebenfalls stetig ergänzt. Gerade im Massenkundengeschäft rundet erst der direkte Vergleich zum Wettbewerb die Marktübersicht ab. ene't Services und Daten sind somit tief in den Prozessen der Unternehmen verwurzelt.

Deshalb setzen wir auf verlässliche Services und Support, tagesaktuelle, detailgenaue Informationen und langfristige Kundenbeziehungen.

## ene't campus – Energiemarkt. Digitalisierung. Kompetenz.

Mit unseren Anwendungen und Informationen stellen wir seit 2002 die Grundlagen für die Abwicklung des Tagesgeschäfts unserer Kunden sicher. Im Frühjahr 2017 startete der neu eingeführte **ene't campus**, dessen Fokus auf individuellen Weiterbildungsmöglichkeiten für Entscheider und Mitarbeiter der Energiewirtschaft liegt. Bereits im ersten Jahr wurden über 50 Seminarveranstaltungen in mehreren deutschen Städten angeboten. Das Portfolio vermittelt Marktakteuren das notwendige Wissen, den wachsenden Herausforderungen der digitalen Transformation der Energiewirtschaft zu begegnen. Mit der konsequenten Ausrichtung auf die Digitalisierung widmet sich der ene't campus einem Themenbereich, der sich mit diesem Schwerpunkt von anderen Schulungsanbietern unterscheidet. Seit 2018 bietet der ene't campus zusätzlich eine Weiterbildungsmöglichkeit für das Management von Digitalisierungsprozessen in EVUs an. Durch eine ergänzende Prüfung wird die Zertifizierung der Weiterbildung vervollständigt.



### Strukturierte Auftragsbearbeitung

Seit 2013 bin ich bei ene't in der Verwaltung beschäftigt, inzwischen als Assistentin der Geschäftsführung sowie Leiterin der allgemeinen Verwaltung und der Auftragsverwaltung. Ob Zugangsbereitstellung, Vertragsbearbeitung oder Rechnungsstellung – mein Team unterstützt die Softwareentwicklung, den Vertrieb und unsere Kunden in allen organisatorischen Fragen.

### Veranstaltungen professionell organisiert

Darüber hinaus verantworte ich den Bereich der Veranstaltungsorganisation. Als Projektleiterin des ene't campus bin ich Ansprechpartnerin für die Teilnehmer der Seminare und der zertifizierten Weiterbildung. Ebenso organisiere ich interne und externe Veranstaltungen, wie beispielsweise unseren jährlichen Auftritt auf der Leitmesse E-world energy & water.

## Pia Schroer

ASSISTENTIN DER GESCHÄFTSFÜHRUNG,  
LEITERIN ALLGEMEINE VERWALTUNG UND AUFTRAGSVERWALTUNG

„ Wir arbeiten Hand in Hand  
für zufriedene Kunden. “

### Ansprechpartnerin für Mitarbeiter

Als Mitarbeiterin der ersten Stunde habe ich das rasante Wachstum von ene't miterlebt. Von anfänglich drei Mitarbeitern ist unsere Mitarbeiterzahl inzwischen auf rund 100 Personen angewachsen. Ob Stellenausschreibungen, Neueinstellungen, die Vergabe von Praktikumsplätzen oder Weiterbildungen – bei mir laufen alle Fäden rund um das Thema Personal zusammen. So ist sichergestellt, dass die passenden Talente ihren Weg zu uns finden und unsere Kunden bestmöglich unterstützen.

### Pünktlich und korrekt

Ein nicht minder wichtiges Feld ist das Controlling. In allen strategischen und taktischen Fragen im Zusammenhang mit Finanzen informiere ich die Geschäftsführung. Die Kreditoren- und Debitorenverwaltung liegt genau wie die Gehaltsabrechnung in meinem Verantwortungsbereich. Ganz egal, ob es um die Belange unserer Kunden oder der eigenen Mitarbeiter geht: Pünktlichkeit und Korrektheit haben bei uns oberste Priorität.

## Helga Kockerols-Eßer

LEITERIN PERSONAL UND FINANZEN, PROKURISTIN

„ Erst die Summe guter Mitarbeiter macht  
ein Unternehmen aus. “





### Agile und robuste Prozesse ermöglichen

Der Wandel in der Energiewirtschaft verlangt unseren Kunden eine hohe Flexibilität ab. Wir arbeiten mit modernen Entwicklungsmethoden und agilen Prozessen. Dadurch entstehen in unserem Team Lösungen, die unseren Kunden helfen, sich schnell an die veränderten Anforderungen und Standards des Marktes anzupassen. Als Mitgestalter und Anwender des Branchenstandards BO4E sehen wir uns als Vorreiter bei der Umsetzung standardisierter, schnittstellenloser Datenkommunikation. So eröffnet sich unseren Kunden die Möglichkeit, agile Prozesse in ihren Unternehmen zu etablieren.

### Qualität für die Anforderungen des Energiemarktes

Das Handeln unseres gesamten Teams orientiert sich an den hohen Qualitätsanforderungen für die Informationsinhalte und Funktionen des Energiemarktes. Als Mitarbeiter mit langjähriger energiewirtschaftlicher Erfahrung arbeite ich bei ene't als Product Owner maßgeblich an der Gestaltung der Produktkomponenten mit.

**Dipl.-Ing. Norbert Berens**

PRODUCT OWNER

„Durch standardisierte Schnittstellen integrieren sich unsere Lösungen nahtlos in die Prozesse unserer Kunden.“

### Dienstleistungen, Lastgangmanagement, Marktprozesse und Controlling

Am nahe Leipzig gelegenen Standort Torgau, den ene't seit 2013 betreibt, betreuen wir mit langjähriger Erfahrung dienstleistend verschiedene Marktprozesse unserer Kunden und treiben diese voran. Neben der Übernahme täglicher Bilanzierungsprozesse, effizientem Controlling, individuellen Prozessen sowie bilateralem Clearing erweitern wir Automatisierung und Umfang unserer Arbeit kontinuierlich, damit auch zukünftige Prozesse sicher und nachhaltig im Kundenauftrag durchgeführt werden.

Mit einem Team von inzwischen mehr als 10 Mitarbeitern betreuen und entwickeln wir zukunftsorientierte Prozesse, damit unsere Kunden auch zukünftig auf ein starkes Portfolio vom Lastgangmanagement bis hin zum fertigen Angebot für Endkunden bauen können.



**Dipl.-Inf. Oliver Kunz**

LEITER STANDORT TORGAU, PROKURIST

„Langjähriges Know-how mit automatisierten Prozessen verknüpfen und effiziente Dienstleistungen vorantreiben.“





**Kevin Frenken**

LEITER ENDKUNDENTARIFE

„ene't Produkte sichern Ihre Wettbewerbsfähigkeit.“

### Markt- und Wettbewerberbeobachtung

Sämtliche Informationen zu Endkumentarifen in Strom und Gas stehen trotz komplizierter Tarifsyste geordnet bereit – mit täglichen Aktualisierungen, bezogen auf jeden Lieferort, bis ins letzte Vertragsdetail. Mit den ene't Preisdaten und den darauf aufbauenden Apps und Webservices optimieren unsere Kunden kontinuierlich ihre eigene Position am Markt und stützen darauf strategisch wichtige Entscheidungen. Die Integration weiterer ene't Daten ermöglicht darüber hinaus fundierte Wirtschaftlichkeitsberechnungen.

### Für Tarifrechner unverzichtbar

Für den schnellen Zugriff auf individuelle Tarifinformationen benötigen Betreiber von Verbraucherportalen diese Daten voll automatisierbar in einer einheitlichen Struktur. Unsere viel gefragten ene't Daten stellen die sichere Grundlage für den Betrieb von Online-Wechsel- und Vergleichsportalen dar.

 energieverbraucherportal

 Stromtipp.de

 mut-zum-wechseln.de

### Marktpartnerinformationen für jeden Geschäftsprozess

Die detailgenaue, korrekte und zuverlässige Abbildung der Netzentgelte und Preise sowie die adress- bzw. marktllokationsscharfe Zuordnung der Netze gehören seit jeher zu den Merkmalen unserer Datenbanken. Die ene't Datenbanken Netznutzung Strom und Gas liefern weitaus mehr als reine Netzentgeltinformationen. Sie als Kunde können diese Datenbanken durch ihre zuverlässige Struktur in fast allen Geschäftsprozessen mit Bezug zur Netznutzung einsetzen. Sie gestalten Ihre Prozesse somit effizient und jederzeit sicher in der Durchführung. Die Datenbanken liefern nahezu alle Informationen zu den Marktteilnehmern der Energiewirtschaft, die zur Abwicklung Ihres Tagesgeschäfts notwendig sind. Zur Bestätigung des hohen Qualitätsstandards werden die Erfassungs- und Verarbeitungsprozesse der ene't jährlich durch den TÜV Saarland auditiert und zertifiziert.



**Detlef Vondeberg**

LEITER NETZNUTZUNG

„Informationsvielfalt als Grundlage für Ihre Geschäftsprozesse.“



## Produktübersicht

### Applikationen und Webservices

Die Kunden der ene't GmbH greifen auf eine breite Produktpalette an spezialisierten Auswertungswerkzeugen zu energiewirtschaftlichen Fragestellungen zurück. Der vollständig prozessorientierte **ene't Navigator®** ermöglicht Nutzern eine individuelle Abbildung ihrer Geschäftsprozesse, basierend auf herstellerunabhängigen Geschäftsobjekten (BO4E). Er ist online über einen Browser erreichbar und stellt sowohl ene't Anwendungen, wie z. B. die Funktionen der bisherigen Programme aus der **NetKalk** Produktfamilie, als auch Programmmodule beliebiger weiterer Hersteller bereit. Damit macht er aufwendig programmierte Schnittstellen in der Zukunft überflüssig.

Die Applikationen von ene't unterstützen Sie von der Angebotskalkulation über das Billing bis zum Controlling. Funktionalitäten zur mehrstufigen **Deckungsbeitragsrechnung** werden ebenso unterstützt wie ein **Energiedatenmanagement** für Energievertriebe. Über eine **Adressvalidierung** stellen Sie sicher, dass nur gültige Adressen weiterverarbeitet werden. Übrigens: Viele Funktionen, die als benutzergeführte Anwendungen zur Verfügung stehen, können auch als **Webservice** in bestehende Systeme und Internetseiten integriert werden, um dort die benötigten Dienste direkt anzusprechen.

### Dienstleistungen

Ergänzend zum Auf- und Ausbau von Informations- und Softwaredienstleistungen wurde parallel der Bereich der Prozessdienstleistungen erweitert und vertieft. ene't unterstützt Sie als Full-Service Partner bei der Erfüllung der gesetzlichen Pflichten nach **MaBiS** und **GABi Gas** in den Bereichen Controlling und Bilanzierung und darüber hinaus

mit Dienstleistungen zu Lastgangdatenmanagement und Prognosen.

Des Weiteren bietet ene't auch qualifizierte Schulungen an. Mit der Weiterbildung zum **Manager digitale Transformation Energie** sowie weiteren Seminaren bietet der **ene't campus** die Möglichkeit, die bei Mitarbeitern vorhandenen Kenntnisse der Energiewirtschaft um die erforderlichen Schlüsselkompetenzen zur Digitalisierung zu erweitern.

### Datenbanken Netznutzung

Die ene't **Datenbanken Netznutzung Strom und Gas** enthalten neben aktuellen Informationen zur Höhe der Netzentgelte, Mess- und Abrechnungskosten und Abgaben auch die geografischen Zuordnungen aller Netze bis hinunter auf Hausnummerebene. Dank dieser Detailtiefe haben sie sich zu einem Branchenstandard entwickelt.

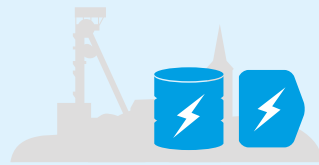
### Marktdaten Endkundentarife

Die **Marktdaten Endkundentarife Strom und Gas** liefern einen Überblick über rund zweitausend Strom- und Gaslieferanten und deren Preisstellungen. Diese umfassenden Datensammlungen bilden die Basis für die zielgerichtete Analyse der bundesweiten, regionalen oder auch ortsbezogenen Wettbewerbssituation.

Alle Produkte aus dem Hause ene't werden selbstverständlich kontinuierlich aktualisiert.

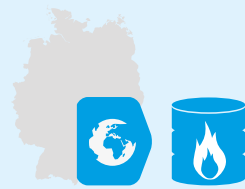






Gründung der ene't GmbH durch Dipl.-Ing. Peter Martin Schroer. Ende 2002 betreuen vier Mitarbeiter die Datenbank **Netznutzung Strom**, die Ende 2003 bereits von mehr als 60 Kunden genutzt wird. Zeitgleich entwickelt ene't mit **NetKalk Strom** eine Kalkulationsanwendung für die Datenbank.

2002



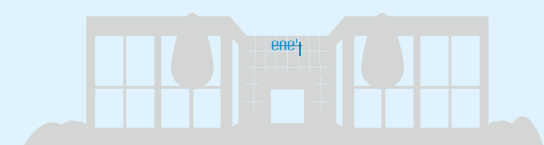
Präsentation der Datenbank **Netznutzung Gas Deutschland** und der zugehörigen Kalkulationsanwendung **NetKalk Gas**. Im gleichen Jahr geht ene't Kooperationen mit Lieferanten von Geodaten ein und erstellt die ersten eigenen Wandkarten, digitalen Karten sowie die Visualisierungsanwendung **NetCard**. Ende des Jahres sind 10 Mitarbeiter im Unternehmen beschäftigt.

2006



Im Januar erhält ene't als erstes deutsches Unternehmen das TÜV-Zertifikat „Geprüfte Datenerhebung“. Es folgt die Ernennung zum „Gold Certified Partner“ durch den Microsoft-Konzern.

2009



Unmittelbar nach der Branchenmesse *E-world* ziehen 38 ene't Mitarbeiter in das neue Firmengebäude um. Das Produktportfolio wird um die neuen Datenbanken **Wechselbereitschaft**, **Beteiligungen** und **Marktkommunikation** erweitert. Gleichzeitig bestimmen Webservices und neue Internetportale wie z. B. **Großkundenpreise** den Online-Auftritt.

2011

2005

Vorstellung der neuen Datenbank **Netznutzung Strom Österreich**. Zu diesem Zeitpunkt setzen bereits 130 Kunden und damit nahezu alle Versorger, die in nennenswertem Umfang Strom außerhalb ihres eigenen Netzgebiets anbieten, auf die Transportkostenerfassung der ene't GmbH.



2007

Auf der Fachmesse **E-world 2007** stellt ene't die Datenbanken **Endkumentarife Strom** und **Endkumentarife Gas** vor. Ein Jahr später präsentiert ene't die erste Version der Analyseanwendung **NetPreis (heute NetKalk.Tarife)**. Mit dieser Erweiterung des Produktportfolios steigt die Anzahl der Kollegen auf 13 fest angestellte und mehrere freie Mitarbeiter.



2010

Von den Kunden unbemerkt ist fast das gesamte Kalenderjahr intern durch den Neubau der Firmenzentrale in Hückelhoven geprägt. Im Juni erfolgt in Köln die erstmalige Ausrichtung der **ene't Anwendertage** – einem Praxisforum, das bis 2017 regelmäßig abgehalten wird.



2012

Die ene't GmbH feiert mit 51 Mitarbeitern ihr 10-jähriges Betriebsjubiläum. Im Juli erhält ene't für ein gemeinsam mit der FH Aachen und der antibodies-online GmbH geplantes Forschungsprojekt Fördermittel des Bundesministeriums für Bildung und Forschung. Im Rahmen des Projekts „ETL-Quadrat“ wird ein Verfahren zur Extraktion von Daten aus unstrukturierten Dokumenten entwickelt. Mit der **NetKalk Suite** entsteht eine neue Startoberfläche für die ene't Anwendungen. Im Rahmen einer 50%igen Gesellschafterbeteiligung an der Mut-zum-Wechseln GmbH betreibt ene't gemeinsam mit der De-Media.de GmbH einen Tarifvergleichsrechner im Internet.



Nach der Übernahme der R-SYSTEMS GmbH in Torgau werden die Anwendungen **merlin.edm** und **merlin.dbr** in die **ene't Suite** eingegliedert. Die Mitarbeiterzahl ist zu Beginn des Jahres auf 65 angestiegen.

2013

ene't entwickelt den **ene't Navigator**®, über den alle Software-as-a-Service-Anwendungen sowie Partnerprogramme gestartet werden können. Die **merlin**-Programme werden namentlich in die **NetKalk**-Produktfamilie integriert und in **NetKalk.dbr** und **NetKalk.edm** umbenannt. Auch **NetKalk** und **NetKalk Tarife** erhalten einen neuen Namen: Ab sofort heißen sie **NetKalk.Netze** und **NetKalk.Tarife**. Ende des Jahres sind 82 Mitarbeiter bei ene't fest angestellt. Das Portfolio ist auf mehr als 40 hochspezialisierte Produkte angewachsen.

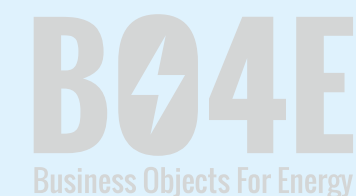
2015



ene't entwickelt ihre Webservices kontinuierlich weiter und erweitert diese um den neuen Webservice **Adressvalidierung**. Dieser ermöglicht branchenunabhängig die automatisierte Prüfung und Bereinigung von Bestandsadressdaten und dient der Prüfung von Adresseingaben auf Internetpräsenzen. Mitte des Jahres wird ene't Gründungsmitglied der „Interessengemeinschaft Geschäftsobjekte Energiewirtschaft e. V.“, die sich für den gemeinsamen Kommunikationsstandard „BO4E“ einsetzt. Die Softwareentwicklung wird neu strukturiert und es werden agile Arbeitsmethoden eingeführt.

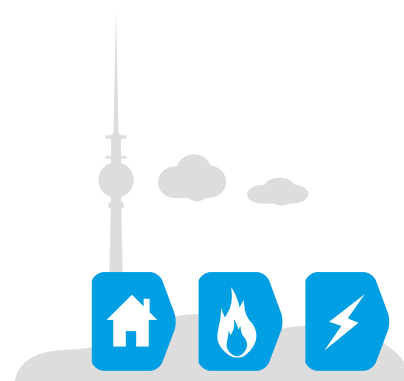
2016

Die Errichtung eines neuen Rechenzentrums wird geplant und das Verfahren zur Zertifizierung nach DIN ISO 27001 gestartet. Im Mai erhält ene't zum wiederholten Male das OSSTMM-Zertifikat.



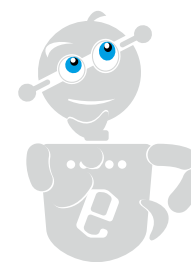
2014

Die 2013 übernommene R-SYSTEMS GmbH geht vollständig in der ene't GmbH auf. Die erfolgreichen ene't Anwendungen **NetKalk** und **NetKalk Tarife** werden erstmals als Software-as-a-Service-Lösungen angeboten. Die Mitarbeiterzahl wächst auf insgesamt 73 an beiden Standorten. Die jährlichen **Anwendertage** finden erstmals in Berlin statt. ene't entwickelt sich zunehmend vom reinen Datenbankdienstleister zum vollwertigen Systemhaus für die Energiewirtschaft. Dipl.-Ing. Roland Hambach wird neben Dipl.-Ing. Peter Martin Schroer ebenfalls zum Geschäftsführer ernannt.



2017

Im Mai 2017 weht ene't das neue Rechenzentrum auf dem firmeneigenen Gelände ein. Auf den **ene't Branchentagen für den Energievertrieb** (ehemals Anwendertage) erhält das Unternehmen im gleichen Monat die Urkunde für die erfolgreich durchgeführte Zertifizierung nach DIN ISO 27001. Mit einer neuen Version des **ene't Navigator**® führt ene't die flexible, schnittstellenlose Gestaltung von Geschäftsprozessen auf Basis des BO4E-Standards in der Energiewirtschaft ein. Darüber hinaus startet der **ene't campus**, der ein vielfältiges Seminarportfolio rund um die Digitalisierung der Energiewirtschaft anbietet. Nahezu zeitgleich begrüßt ene't den einhundertsten Mitarbeiter.



2018

Auf der **E-world** stellt ene't die zertifizierte Weiterbildung des **ene't campus** vor. Im Mai erfolgt die erfolgreiche Rezertifizierung nach DIN ISO 27001. Der **ene't Navigator**® verzeichnet erste produktive Nutzer. Im Laufe des Jahres wird er basierend auf den von der **Interessengemeinschaft Geschäftsobjekte Energiewirtschaft e. V.** neu verabschiedeten Geschäftsobjekten stetig weiterentwickelt. Parallel werden neue REST-Webservices konzipiert und bestehende SOAP-Webservices auch im REST-Standard angeboten. ene't verzeichnet einen Auszubildendenrekord und das Firmengebäude wird aufgrund der wachsenden Mitarbeiterzahl nochmals erweitert.





Weserstraße 9  
41836 Hückelhoven  
Telefon: +49 (0)2433 52601-0  
Telefax: +49 (0)2433 52601-900

Solarstraße 27  
04860 Torgau  
Telefon: +49 (0)3421 18391-0  
Telefax: +49 (0)3421 18391-39

[info@enet.eu](mailto:info@enet.eu) | [www.enet.eu](http://www.enet.eu)